

INDIVIDUELLE FÖRDERUNG IN DEN BERUFSFACHSCHULEN:

Individuelle Begleitung und Workshops



Wir nehmen unsere SchülerInnen in der ersten Zeit an die Hand, um sie dazu zu befähigen, ihre Dinge peu á peu selbst in die Hand zu nehmen.

Alle BerufsfachschülerInnen der Unterstufen

- Berufsfachschule Ernährung (BFE), Berufsfachschule Gesundheit (BFG) und Berufsfachschule SozialhelferInnen (BFS)
- erhalten zu Beginn ihrer Schullaufbahn am ASBK eine obligatorische individuelle Begleitung
- durch eine Lehrkraft, die nicht in der Klasse unterrichtet:



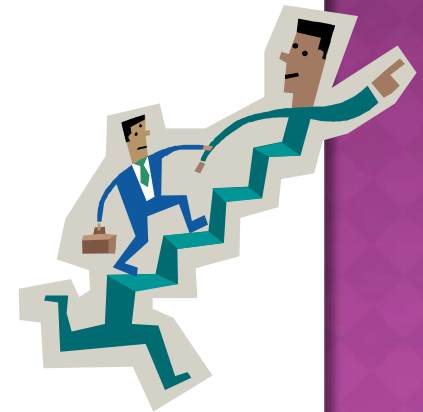
10 - 12 SchülerInnen reflektieren in einer festen Gruppe ihren Wechsel von den Sek.I-Schulen zum Berufskolleg

im Hinblick auf ihre Lernerfahrungen, Abschiede von LehrerInnen, MitschülerInnen, veränderte Anforderungen (Fragebogen)



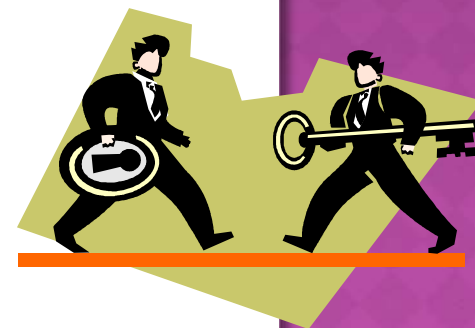
Die SchülerInnen ...

- ⦿ machen sich ihre Stärken und Schwächen bewusst
- ⦿ formulieren Ziele für ihre Schullaufbahn/
Ausbildung am ASBK



Die SchülerInnen

- ◉ verpflichten sich durch eigene Vorsätze und dazugehörige Strategien an sich selbst zu arbeiten
- ◉ erhalten Unterstützung zur Organisation ihres Schulalltags
- ◉ erhalten individuelle Beratung und Unterstützung im Hinblick auf spezifische Förderbedarfe
- ◉ erhalten im 2. Halbjahr Workshops, die auf ihren ermittelten Förderbedarf abgestimmt sind.



Die SchülerInnen

- ◉ behalten eine Lehrkraft an ihrer Seite, die sich den SchülerInnen weiterhin verpflichtet fühlt und sie
- ◉ in Kooperation mit den Klassenleitungen und FachlehrerInnen berät



Ziele:

Die SchülerInnen

- ◉ absolvieren ihre Schullaufbahn erfolgreich durch bewusstes Ankommen und die Identifikation mit ihrer neuen Schule/ihrem Bildungsgang.
- ◉ treffen fundierte Berufswahlentscheidungen und nehmen realistische Lebensplanungen in den Blick. Ihre Ausbildungsplatzsuche verläuft erfolgreich.





Wir möchten
die AbbrecherInnenquoten verringern
und
mehr SchülerInnen als bisher zur
Fachoberschulreife (FOR) und zum
Berufsabschluss führen.
Außerdem sollen mehr SchülerInnen
als bisher die berufliche Grundbildung
im Bereich Gesundheit bzw.
Ernährung / Hauswirtschaft erlangen.