

## ■ Abschluss und Zusatzqualifikationen

Abschluss:

Fachhochschulreife (schulischer Teil)  
und berufliche Kenntnisse

## ■ Kosten und finanzielle Förderung

Kosten entstehen im Rahmen der gesetzlichen Bestimmungen für Schulbücher und Fahrtkosten (ggf. zur Schule und zu den Praktikumsstellen). Weitere Kosten fallen für Unterrichtsmaterialien an. Bei Vorliegen der individuellen Voraussetzungen ist eine Bafög-Förderung möglich. Das zuständige Bafög-Amt Ihres Wohnortes kann Ihnen dazu Auskunft geben.



## ■ Anmeldung und Bürozeiten

Anmeldung über das zentrale Online-Verfahren im Januar/Februar. Die genauen Anmeldezeiten finden Sie auf unserer Homepage unter:

**www.asbk.de**

Folgende Unterlagen sind zusätzlich nach der Online-Anmeldung einzureichen:

- Ausdruck der Online-Anmeldung
- Lebenslauf in tabellarischer Form
- Lichtbild
- Halbjahres- oder Abschlusszeugnis in beglaubigter Ausfertigung

Unsere aktuellen Bürozeiten entnehmen Sie bitte unserer Homepage.

Bei Fragen wenden Sie sich bitte an:

**hbf@asbk.de**



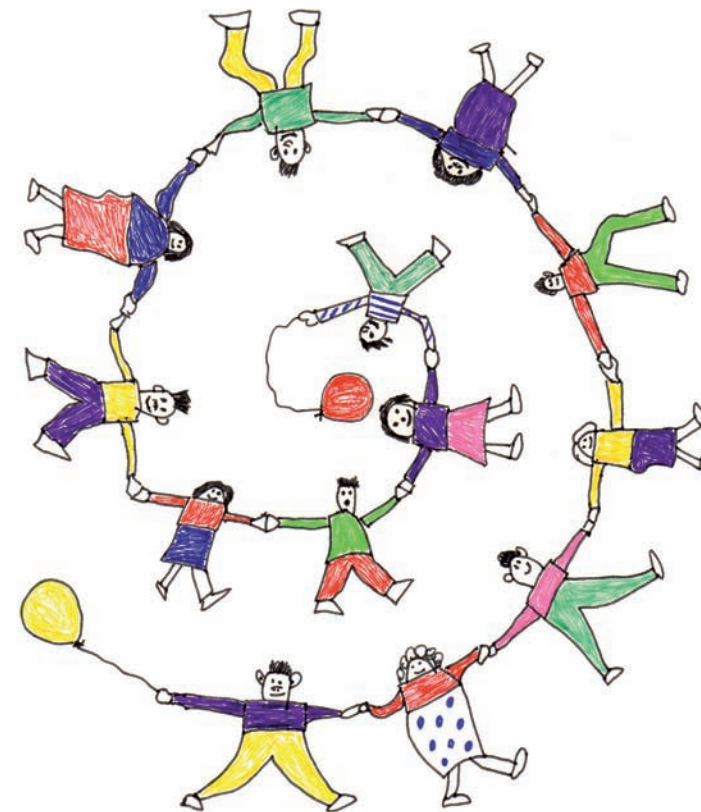
**Hauptstelle**  
Hermannstraße 9  
32051 Herford  
Telefon 05221. 13 29 00  
Telefon 05221. 13 29 01  
Telefax 05221. 13 29 49

asb@kreis-herford.de  
www.asbk.de



**Außenstelle**  
Brandheidestraße 6  
32052 Herford-Elverdissen  
Telefon 05221. 13 10 50  
Telefax 05221. 13 10 59

asb@kreis-herford.de  
www.asbk.de





## Bildungsgangbeschreibung

Liebe Interessentin, lieber Interessent,

Sie suchen einen qualifizierten Einstieg in die Berufsausbildung zur Erzieherin bzw. zum Erzieher?

Der Bildungsgang richtet sich an alle Interessentinnen und Interessenten, die eine Ausbildung zur staatlich anerkannten Erzieherin bzw. zum Erzieher und die Fachhochschulreife anstreben. Der erfolgreiche Abschluss des Bildungsganges eröffnet den qualifizierten Einstieg in die Berufsausbildung zur Erzieherin bzw. zum Erzieher oder den Einstieg in ein Studium an einer Fachhochschule.

Ziel der Ausbildung ist der Erwerb beruflicher Kenntnisse im Arbeitsfeld der Erzieherin bzw. des Erziehers. Durch die konsequente Verzahnung von Theorie und Praxis wird eine qualifizierte Grundbildung für die sich anschließende Ausbildung zur Erzieherin bzw. zum Erzieher ermöglicht. Zudem wird im Rahmen des schulischen Teils der Fachhochschulreife die Studierfähigkeit zur Aufnahme eines Studiums an einer Fachhochschule vorbereitet.

Wir freuen uns auf Sie...

das Kollegium und die Schulleitung

### ■ Aufnahmevoraussetzungen

- Fachoberschulreife

### ■ Organisation der Ausbildung

Die Ausbildung umfasst zwei vollzeitschulische Ausbildungsjahre mit Praktika in Tageseinrichtungen für Kinder. Der Bildungsgang endet mit der Fachhochschulreifeprüfung und dem Erwerb des schulischen Teils der Fachhochschulreife. Durch den Nachweis von 24 Wochen Praktikum in einem einschlägigen Arbeitsfeld wird die Allgemeine Fachhochschulreife erworben, die zur Aufnahme eines Studiums an einer Fachhochschule berechtigt.

### ■ Praktikum

- 1. Ausbildungsjahr (Jahrgangsstufe 11)
  - 4-wöchiges Praktikum in Tageseinrichtungen für Kinder
- 2. Ausbildungsjahr (Jahrgangsstufe 12)
  - 4-wöchiges Praktikum in Tageseinrichtungen für Kinder

Diese Praktika werden schulisch vorbereitet, begleitet und im Anschluss ausgewertet. Durch ein weiteres eigenverantwortliches 12-wöchiges Praktikum in den Arbeitsfeldern einer Erzieherin bzw. eines Erziehers kann die Allgemeine Fachhochschulreife innerhalb der regulären Schulzeit erworben werden. Dieses freiwillige Praktikum wird von der Schule nicht begleitet.

### ■ Unterricht

Der Unterricht findet montags bis freitags in der Zeit von 8:00 Uhr bis 15:00 Uhr statt.

### ■ Fächer

#### Berufsbezogener Lernbereich

Sozial- und Erziehungswissenschaften<sup>2)</sup>

Gesundheitswissenschaften<sup>2)</sup>

Mathematik<sup>1)</sup>

Biologie

Wirtschaftslehre

Englisch<sup>1)</sup>

#### Berufsübergreifender Lernbereich

Deutsch/Kommunikation<sup>1)</sup>

Gesellschaftslehre mit Geschichte

Religionslehre

Sport/Gesundheitsförderung

#### Differenzierungsbereich

variiert: z.B.

Musik/Kunst

Praxis Hauswirtschaft/Ernährungslehre

Wochenstunden: 33 - 35

<sup>1)</sup> Gesetztes Fach der Fachhochschulreifeprüfung am Ende des 2. Ausbildungsjahres

<sup>2)</sup> Mögliches Fach der Fachhochschulreifeprüfung am Ende des 2. Ausbildungsjahres